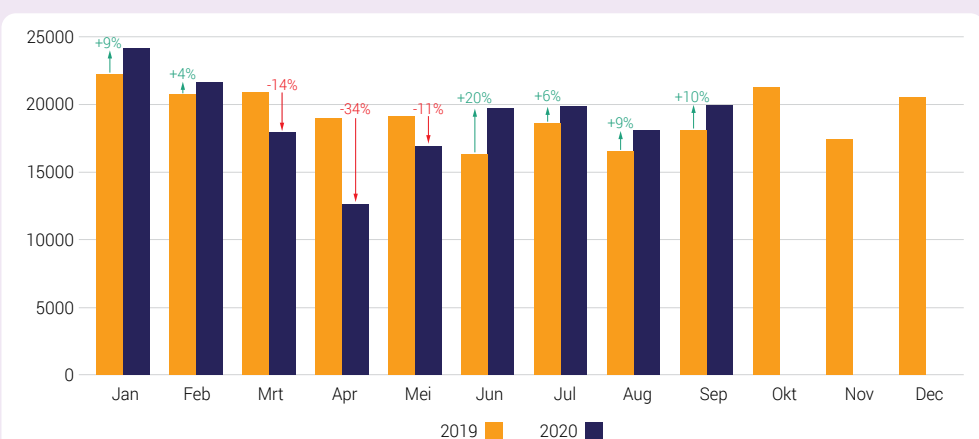


TRENDRAPPORT BEDRIJFSLEVEN

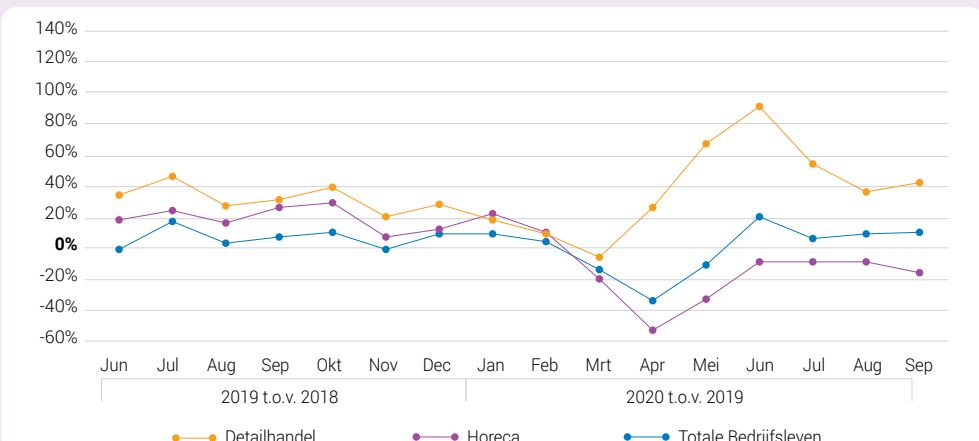
Per sector en regio,
september 2020

Starters

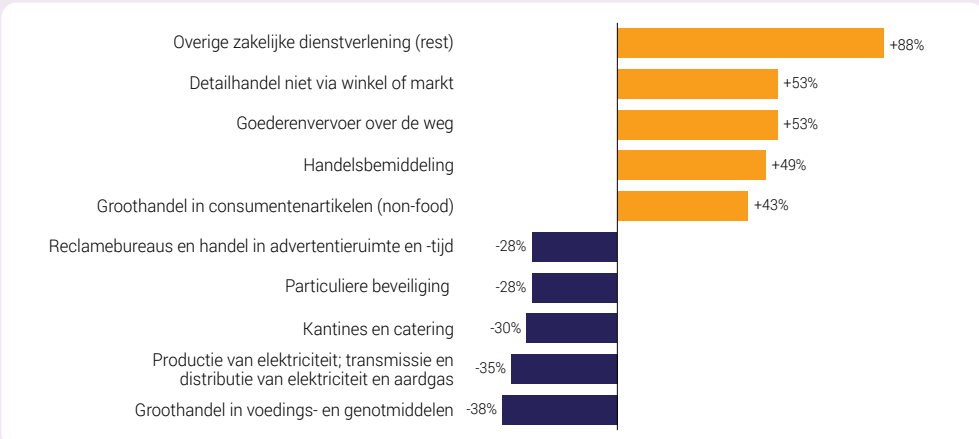
Aantal starters/stoppers per maand, 2020 t.o.v. 2019



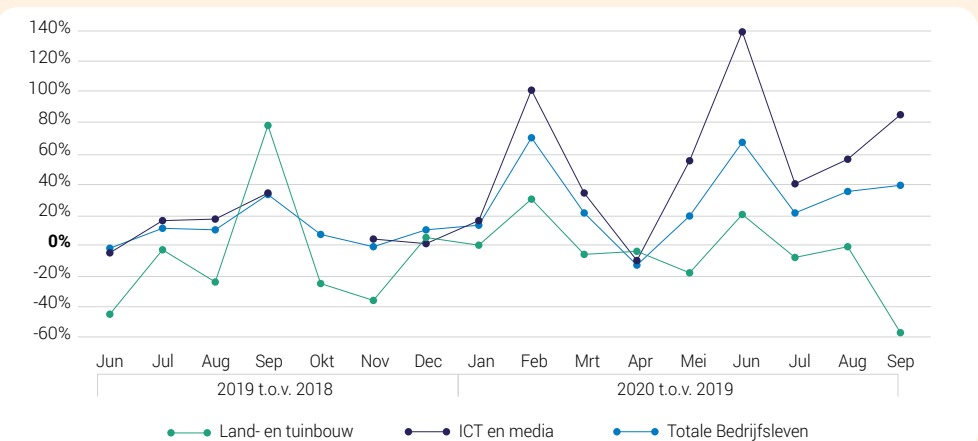
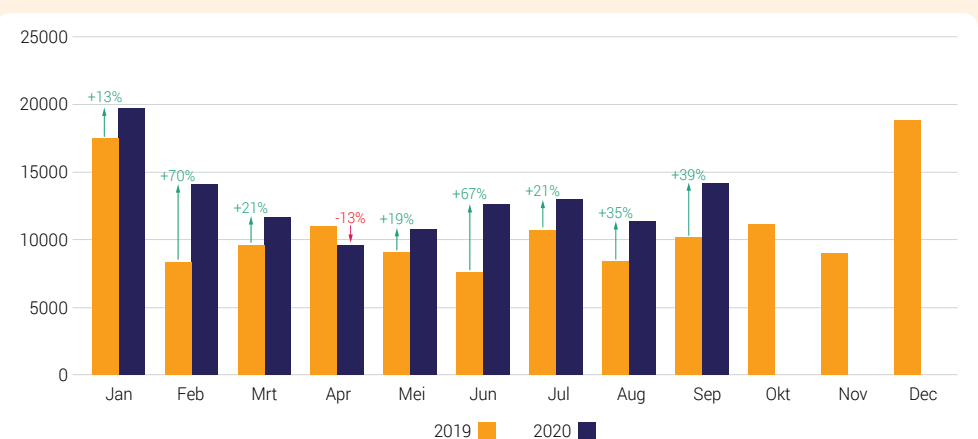
Trend starters/stoppers uitgelichte sectoren



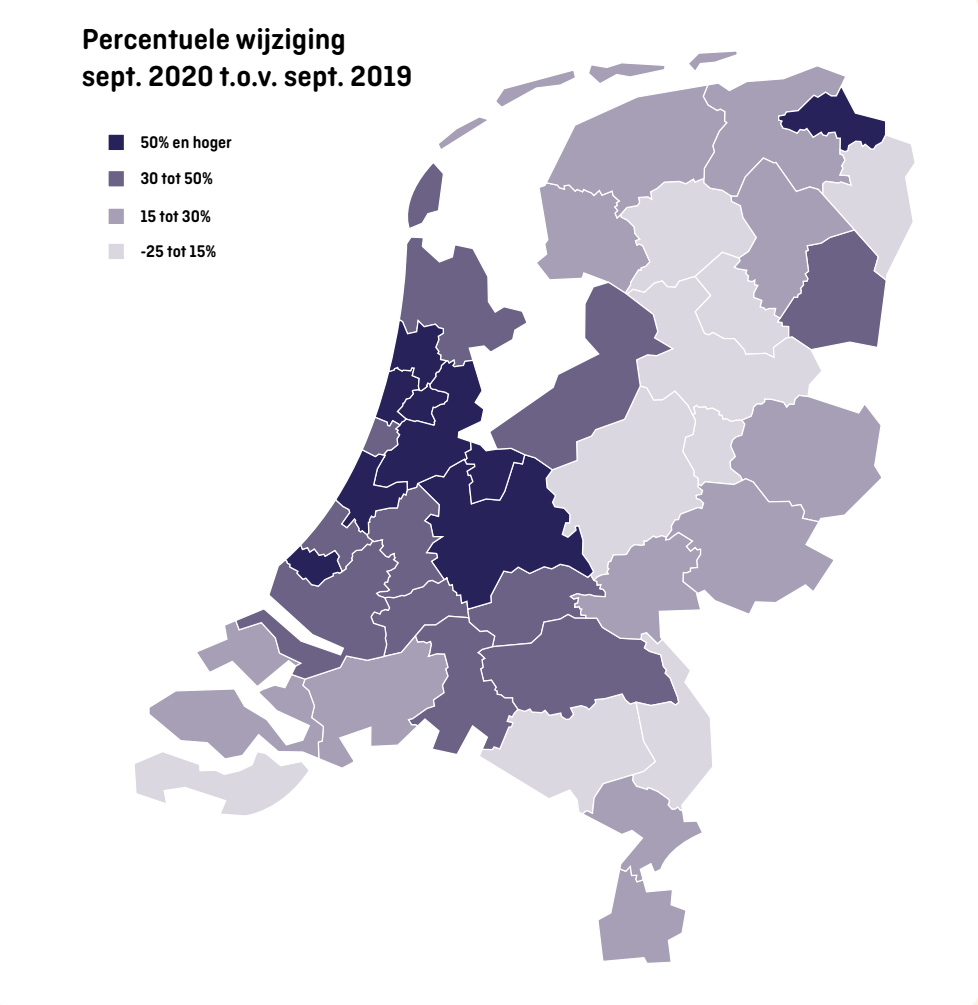
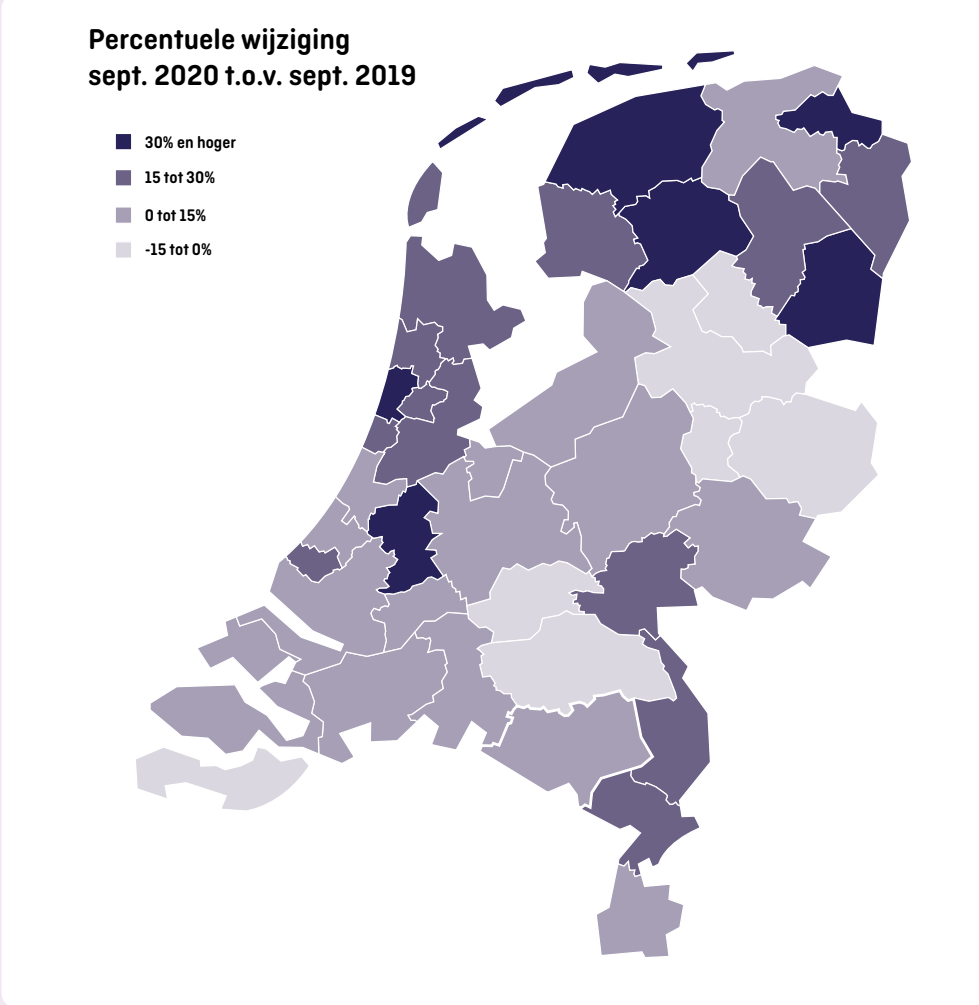
Top 5 branches met hoogste en laagste percentuele groei sept. 2020 t.o.v. sept. 2019



Stoppers

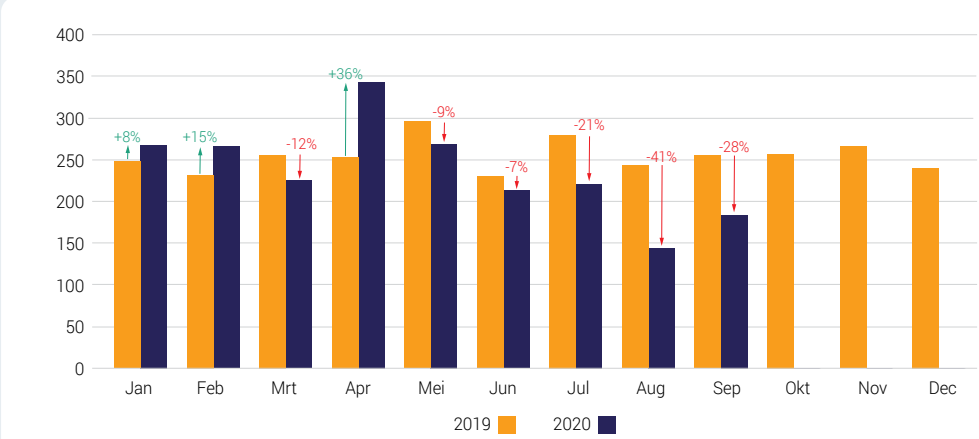


Ontwikkeling starters/stoppers per regio

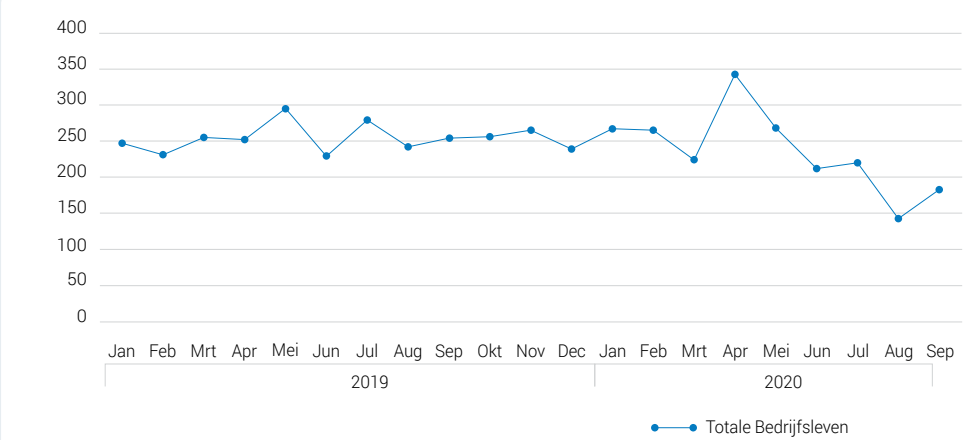


Faillissementen

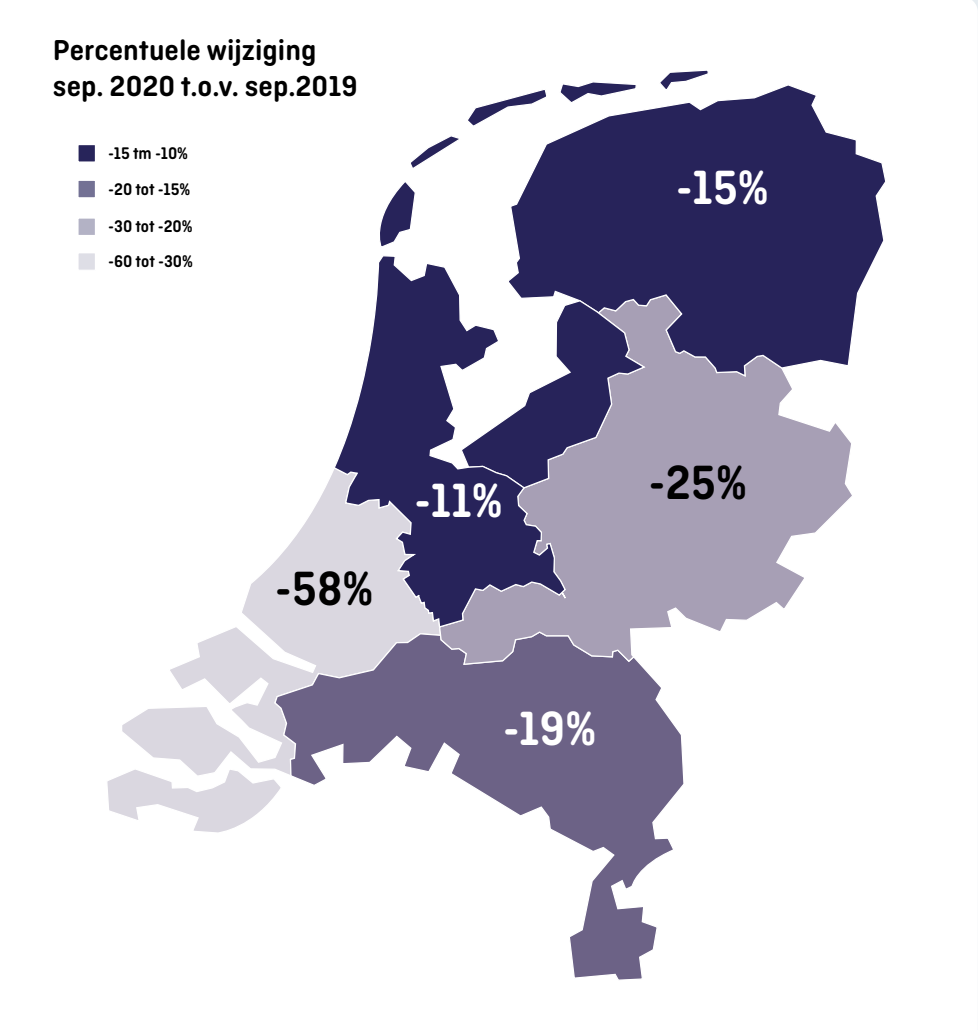
Aantal faillissementen per maand 2020 t.o.v. 2019



Trend faillissementen



Ontwikkeling faillissementen per landsdeel



Definities

- Alleen de economisch actieve bedrijven worden behandeld
- Bedrijven = ondernemingen = hoofdvestigingen
- Branche: Op basis van 3-cijferige sbi-code
- Uitgelicht sectoren starters/stoppers op basis van een hogere en lagere percentuele groei in de maand.
- **Voor de starters, stoppers en faillietverklaringen geldt (tenzij anders vermeld):**
 - Standgegevens = aantal hoofdvestigingen
 - Starters = startende bedrijven = aantal startende hoofdvestigingen
 - Stoppers = stappende bedrijven = aantal opgeheven hoofdvestigingen
 - Faillissementen = aantal uitgesproken faillietverklaringen op hoofdvestigingen

- **Regio:** de indeling is op basis van de COROP-indeling. Deze indeling wordt gehanteerd door onder andere CBS en RIVM om statische regionale gegevens te presenteren. (COROP: Coördinatie Commissie Regionaal)
- **Landsdelen** bestaan uit Noord (provincies Groningen, Friesland, Drenthe), Oost (Gelderland, Overijssel), Noordwest (Flevoland, Noord-Holland, Utrecht), Zuidwest (Zeeland, Zuid-Holland) en Zuid (Limburg, Noord-Brabant)
- **Branche toplijsten:** alleen branches met minimaal 50 ondernemingen in de afgelopen maand worden meegenomen.